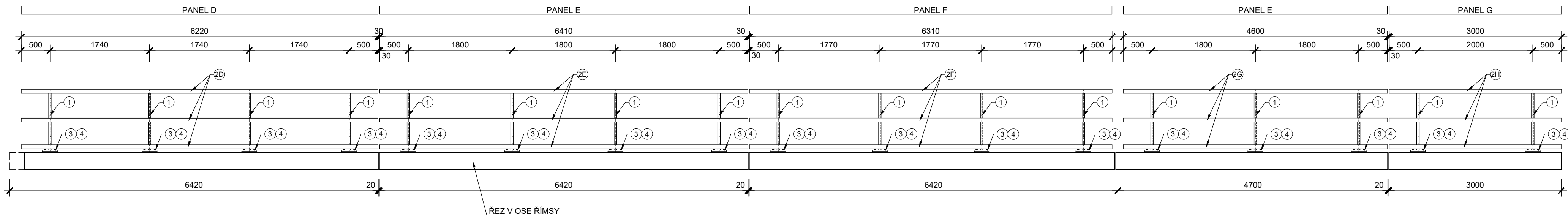
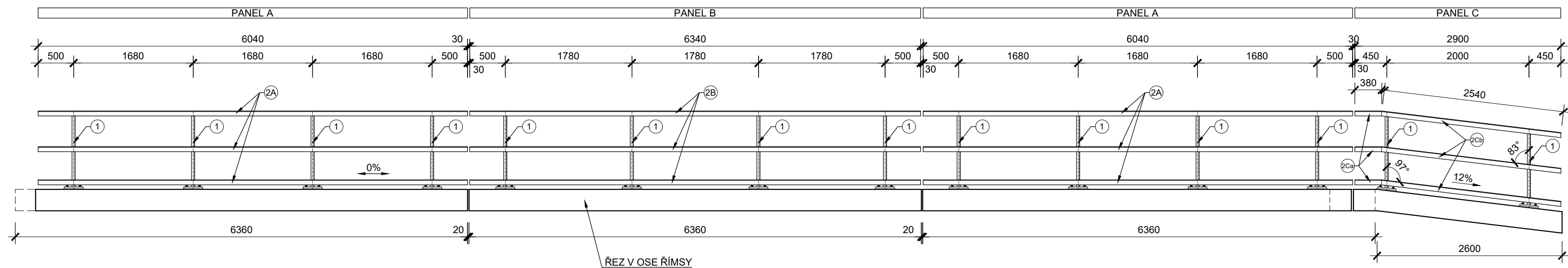


## ◀ ÚSTÍ NAD LABEM - ZÁPAD

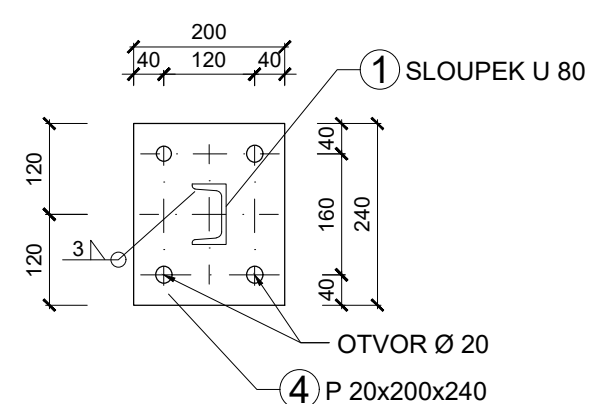
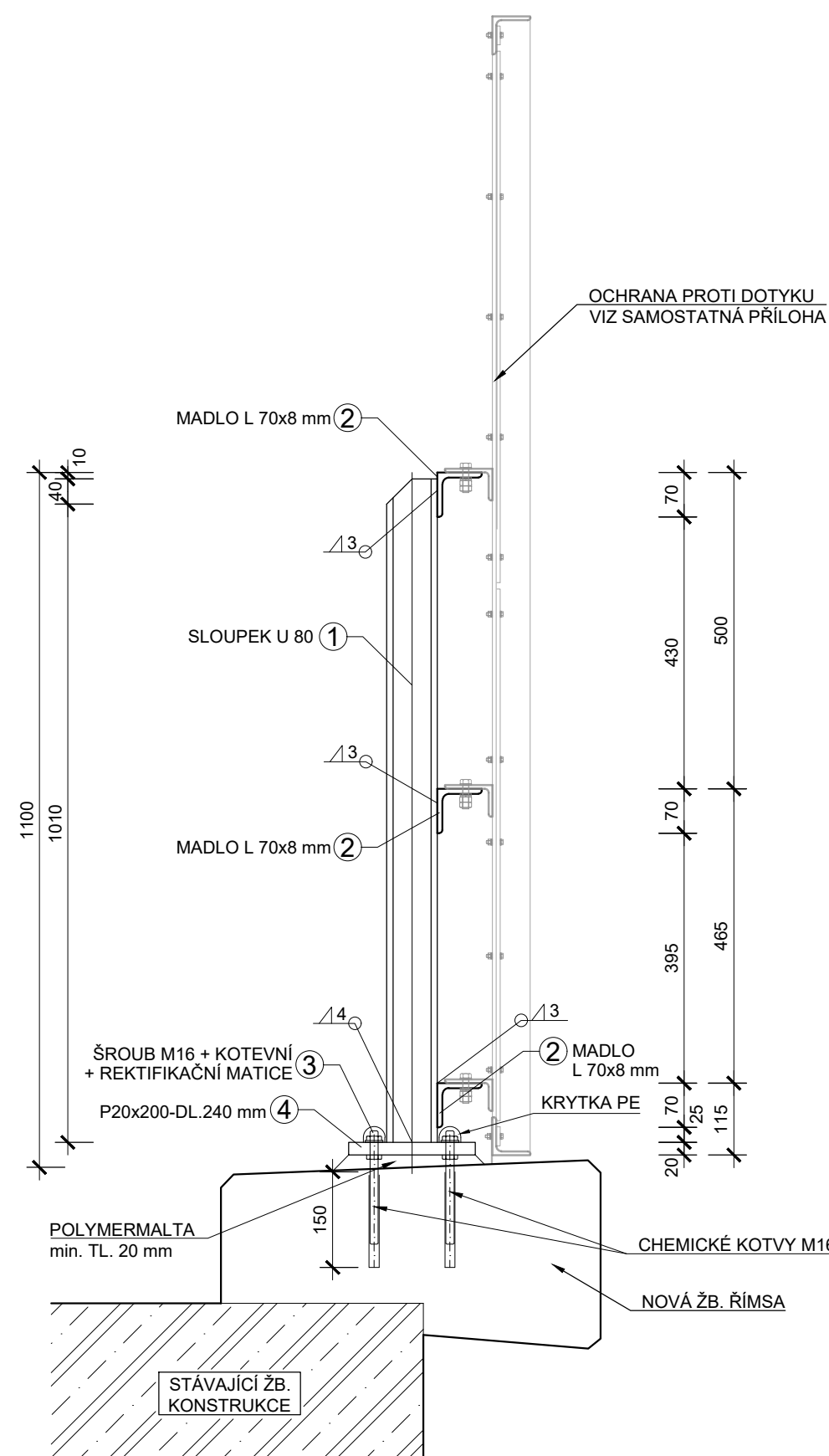


## ◀ ÚSTÍ NAD LABEM STŘEKOV

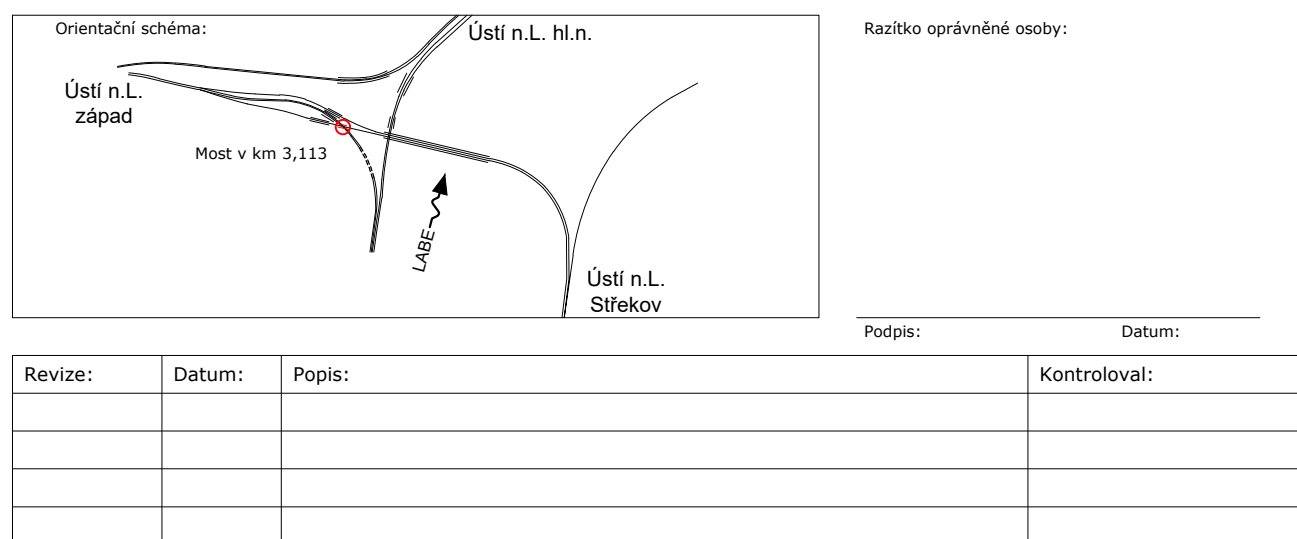




STUPEŇ PŘÍPRAVY Be - MOŘENÍ V KYSELINĚ		
ŽÁROVÝ POVLAK NANÁŠENÝ PONOREM Zn		
ZÁKLADNÍ NÁTĚR NA EPOXIDOVÉ BÁZI (EP)	min. tl.	80 µm
VRCHNÍ NÁTĚR POLYURETHANOVÝ (PUR)	min. tl.	80 µm
CELKOVÁ TLOUŠŤKA NÁTĚROVÉHO SYSTÉMU		160 µm
(BEZ ZAROČENÍ ZINKOVÁNÍ PONOREM)		

- HMOTNOST ZÁBRADLÍ VLEVO CELKEM (VČETNĚ 2% SVARY): **1788 kg**

[illegible]

SOUŘADNICOVÝ SYSTÉM: S-JTSK  
VÝŠKOVÝ SYSTÉM: Bpv



Stavebník/Investor: Adresa:	<b>Správa železnic, státní organizace</b> Diážděná 1003/7, 110 00 Praha 1			 <b>SPRÁVA ŽELEZNIC</b>
Zástupce investora: Adresa:	Oblastní ředitelství Ústí nad Labem Železničářská 1386/31, 400 03 Ústí nad Labem			
Zhotovitel stavby:	<b>DIPONT s.r.o.</b>			
Adresa: Kontakt:	Klášská 1432/18, 400 01 Ústí nad Labem T: +420 475 201 724 E: dipont@dipont.cz			 <b>dipont</b>
Hlavní projektant (HIP): Ing. Petr Novák	Specialista: Ing. Martin Píšek			
	Odpovědný projektant: Ing. Martin Píšek			Zpracovatel: Karla Hrotková, DiS.

Název stavby/akce:	Oprava mostu v km 3,113 v úseku Ústí n.L. Střekov - Ústí n.L. západ				Označení (S-kód): S650100084
					Označení zhotovitele: D22014
Název části:	Stavební část				Označení části: D.2.1.4
Název objektu:	Most v km 3,113				Označení objektu/komplexu: SO 11-20-01
Název přílohy:	Zábradlí				Číslo přílohy: 2.012
Název dílčí části přílohy:					Paré:
Kraj:	Katastrální území:	TUDU:			
Ústecký kraj	Ústí nad Labem [774 871]	1003,2A			
Stupeň dokumentace:	Datum zpracování:	Formáty:	Měřítko:		
DSP	02/2023	8xA4	1:50		
S-kód:	Stupeň dokumentace:	Část:	Objekt:	Podobalet:	Příloha:
50211080084		0211101110011			2112
					Příloha:
					2112